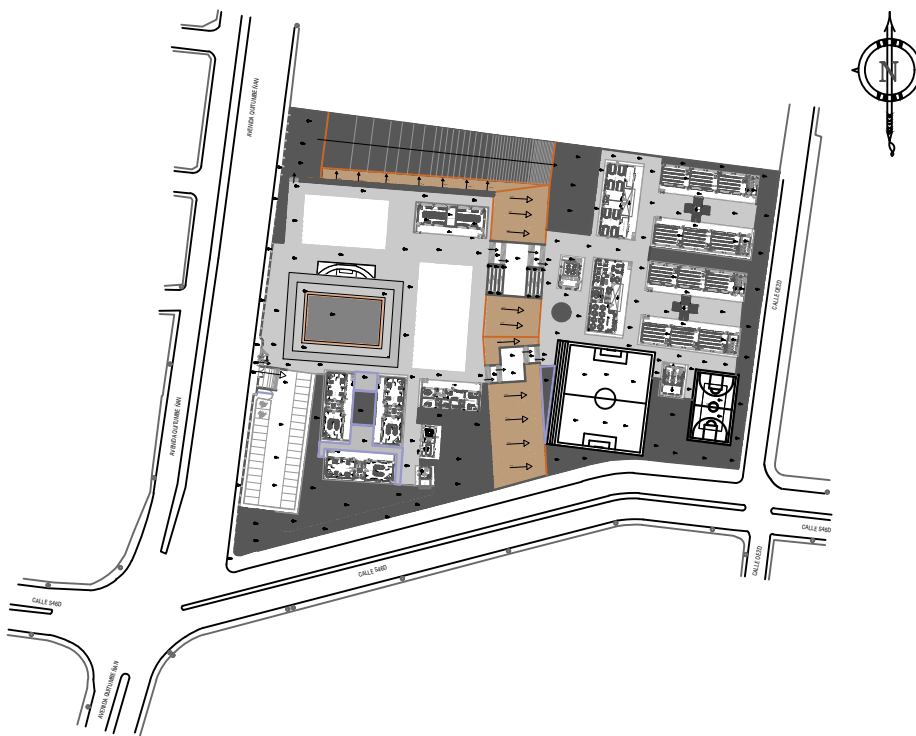


ING. ANTONINA ROMERO
DIRECTORA NACIONAL DE ESTUDIOS DE OBRAS PÚBLICAS

ARQ. JUAN PABLO VILLAFUERTE
DIRECTOR NACIONAL DE INFRAESTRUCTURA FÍSICA

ESQUEMA REFERENCIAL DEL PROYECTO:



PROYECTO:

"RÉPLICA CENTRAL TÉCNICO"

UBICACIÓN:

PICHINCHA
PROVINCIA

QUITO
CANTÓN

QUITUMBE
PARROQUIA

TIPOLOGÍA:

MAYOR (1 140 ALUMNOS)

CONTIENE:

DETALLE DE ACABADOS PISO EN BAÑOS

ESCALA:

INDICADAS

FECHA:

ENERO 2023

LÁMINA N.º

AR-41

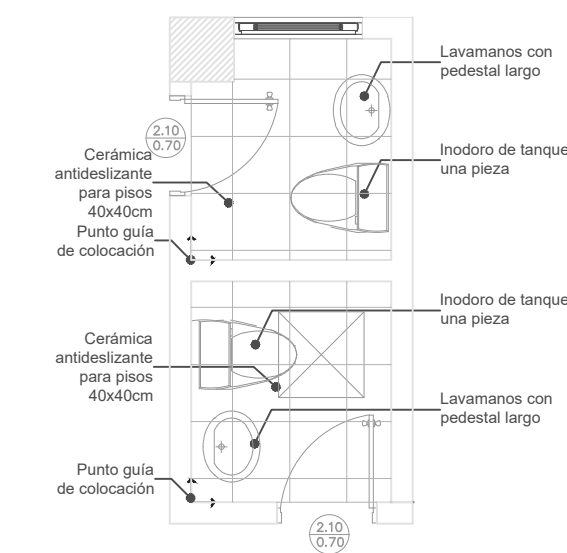
REVISADO:

ARQ. CRISTIAN MIÑO
ANALISTA TÉCNICO DE PROYECTO

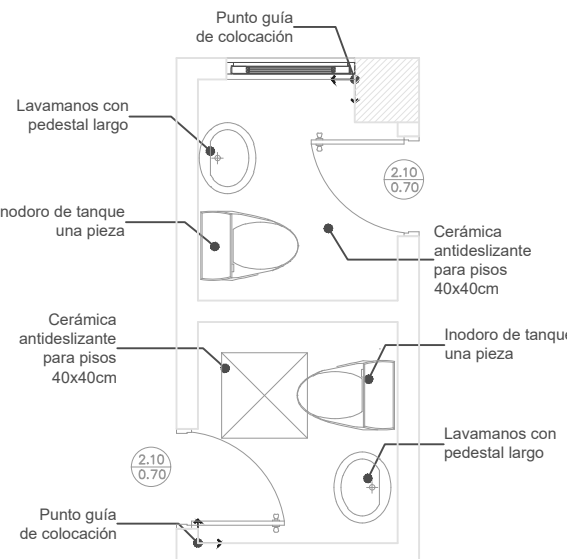
ARQ. DIEGO MERA
ANALISTA TÉCNICO DE PROYECTO

SELLOS MUNICIPALES:

BAÑOS ADMINISTRACION

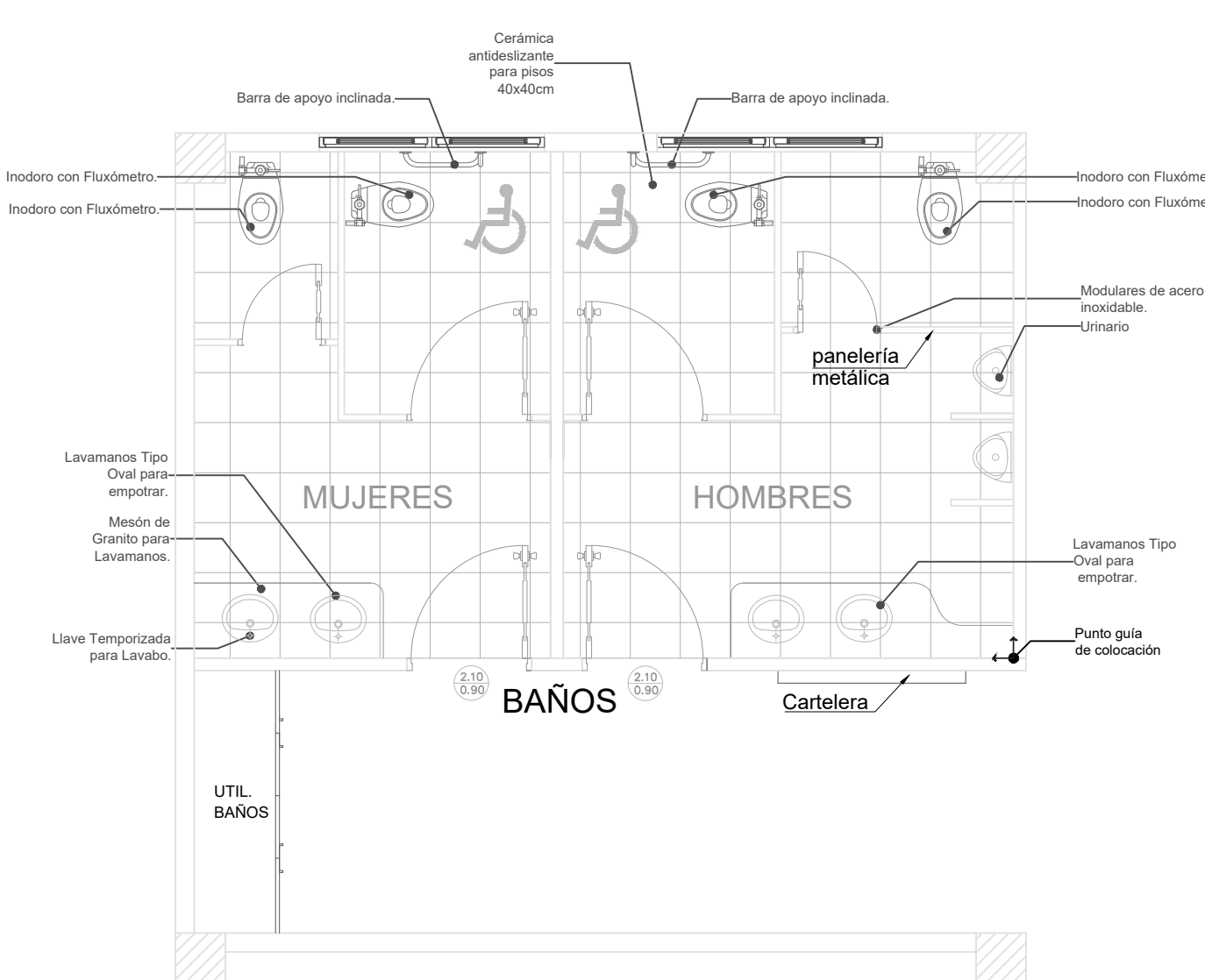


PLANTA
ESCALA 1:50



PLANTA
ESCALA 1:50

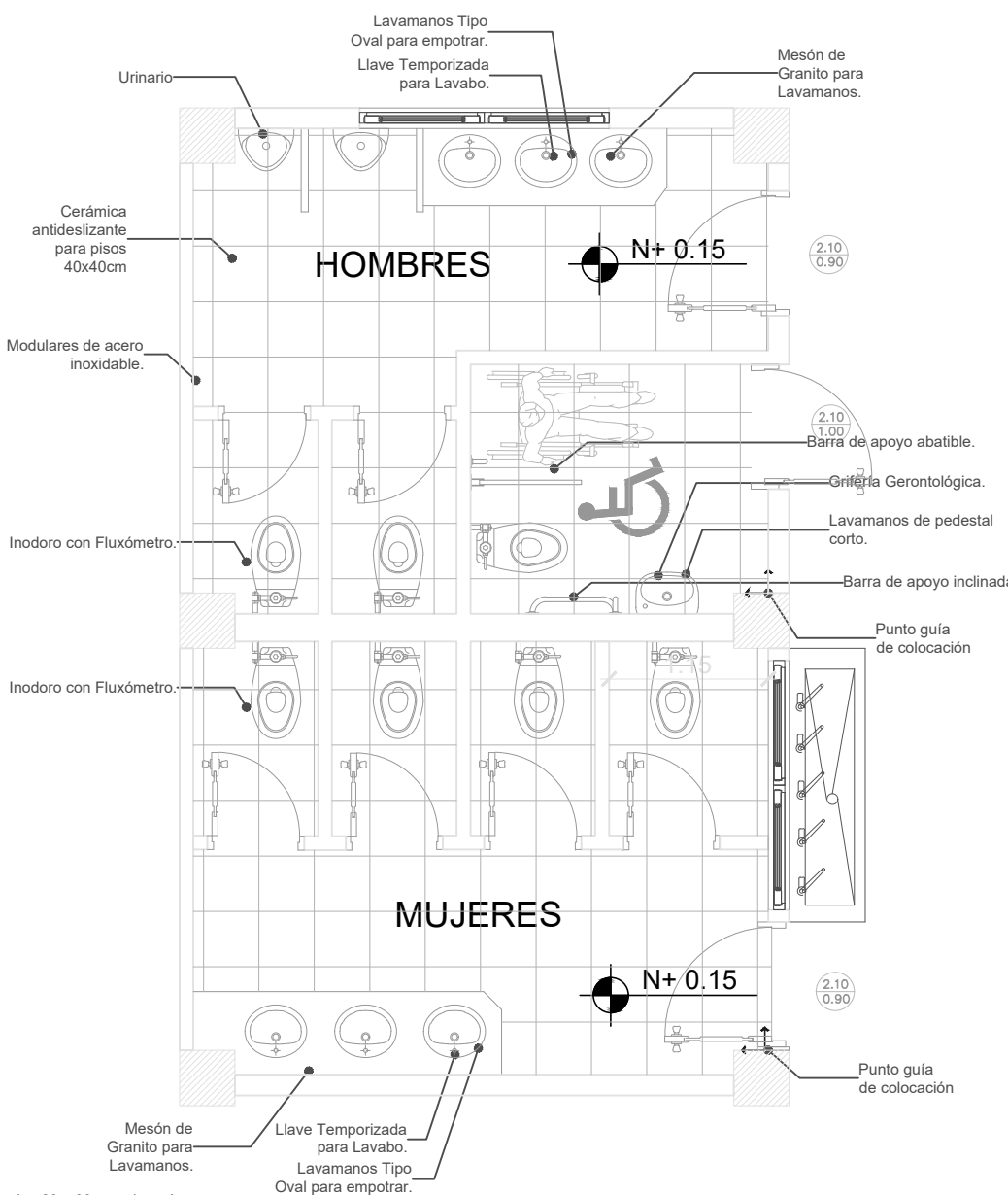
BAÑOS BIBLIOTECA TIPO B



NOTA:
-Cerámica en paredes 20 x 30 se colocará en posición vertical desde el nivel de piso terminado hasta el cielo raso.
-A partir de la quinta fila desde abajo hacia arriba, se colocará una cenefa horizontal de 10 cm de altura longitudinalmente por todas las paredes interiores.
-En las paredes de los baños no se coloca barnizera.

PLANTA
ESCALA 1:50

BAÑOS COMEDOR



NOTA:
-Cerámica en paredes 20 x 30 se colocará en posición vertical desde el nivel de piso terminado hasta el cielo raso.
-A partir de la quinta fila desde abajo hacia arriba, se colocará una cenefa horizontal de 10 cm de altura longitudinalmente por todas las paredes interiores.
-En las paredes de los baños no se coloca barnizera.

PLANTA
ESCALA 1:50